

RapidTrans CHO Kit

CHO瞬时蛋白表达试剂盒

超进口品质 亲民价格

RapidTrans CHO Kit是专为CHO转染和蛋白高效表达设计和优化的无血清培养基产品，已搭配最佳补料、增强剂和PEI转染试剂，保持倍谱基产品一贯的高效和稳定。无论是在研发阶段还是规模生产阶段，RapidTrans CHO Kit都能够为您提供满意的产量和可靠的结果。

倍谱基提供CHO细胞培养全面解决方案，覆盖药物研发、临床前研究、CMC开发、临床试验和商业生产阶段的产品与服务。目录产品包括瞬时蛋白表达试剂盒，细胞株开发用无血清培养基、抗体/蛋白规模化生产用流加培养基套组和蛋白质质量调节剂产品。除了产品，培养基定制服务和大规模细胞培养技术服务能够满足您更多的个性化需求。



RapidTrans CHO Kit

产品特点

- 化学成分限定、无蛋白/多肽、无动物来源
- 专为CHO细胞转染设计的即用型试剂盒，含基础培养基、流加培养基、增强剂；另有PEI可选
- 适用于基础研发和大规模生产阶段
- 可支持抗体、抗原和细胞因子等多种蛋白类型高效表达

产品优势



快速高产

Day5~12均可获得理想产量，产量可达200mg/L (D5)、800mg/L (D9)，项目周期灵活调整。



高效转染

优选组合套装，支持细胞高密度转染，转染效率均在95%以上，表达量稳定可靠。



高质价比

中国“智”造无血清培养基，价格大幅降低，降本增效最优解。



专业全面

提供从基础研发到大规模生产的CHO细胞培养整体解决方案和服务。

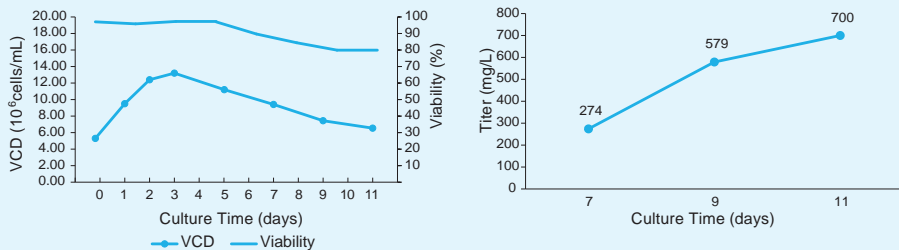
订货信息

试剂盒	产品名称	形态	体积	包装	备注
RapidTrans CHO Kit (+PEI) 货号: TP0300301	RapidTrans CHO 基础培养基	液体	500mL	瓶	<ul style="list-style-type: none"> • 无血清 • 化学成分明确 • 无蛋白 • 无动物来源
	RapidTrans CHO 流加培养基a	液体	250mL	瓶	
	RapidTrans CHO 流加培养基b	液体	25mL	瓶	
	RapidTrans CHO 增强剂	液体	10mL	瓶	
	RapidTrans PEI 转染试剂	液体	1.5mL*3	管	
RapidTrans CHO Kit 货号: TP0300401	RapidTrans CHO 基础培养基	液体	500mL	瓶	<ul style="list-style-type: none"> • 无血清 • 化学成分明确 • 无蛋白 • 无动物来源
	RapidTrans CHO 流加培养基a	液体	250mL	瓶	
	RapidTrans CHO 流加培养基b	液体	25mL	瓶	
	RapidTrans CHO 增强剂	液体	10mL	瓶	

产品表现

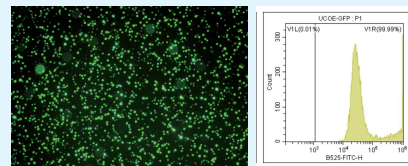
1. 内测结果: *RapidTrans* CHO Kit表现出转染效率高, 蛋白表达量高, 细胞密度和活率维持优

在 CHO-S 细胞中进行单抗瞬时表达实验, 结果显示在第 7、9、11 天时表达量分别为 274mg/L, 579mg/L 和 700mg/L。同时最大活细胞密度 (VCD) 可达到 13.2×10^6 cells/mL。在第 11 天收获蛋白时, VCD 保持在 6×10^6 cells/mL 以上, 活率维持在 80% 以上, 表明在 *RapidTrans* CHO Kit 中 CHO-S 具有良好的蛋白表达和细胞生长能力。



在 CHO-S 细胞的 GFP 质粒转染中, GFP 荧光检测和细胞流式分析结果显示转染效率可达 99.76% (day 3)。

RapidTrans CHO Kit 转染效率检测

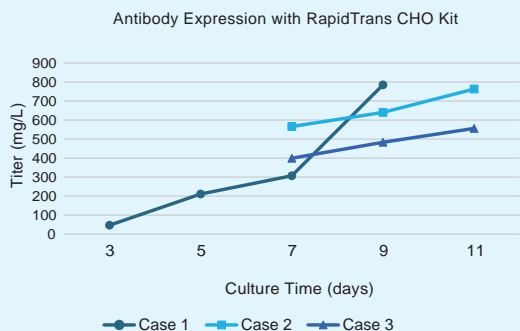


GFP 荧光检测

流式实验结果

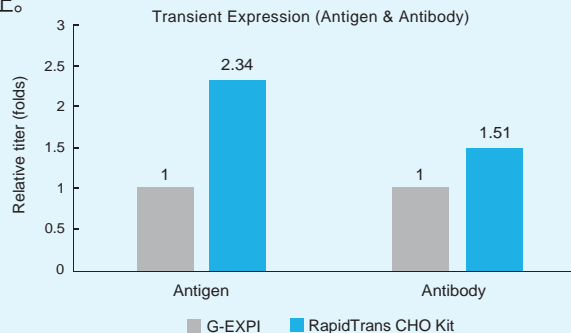
2. 外测结果: *RapidTrans* CHO Kit 瞬时蛋白表达产量优异

在客户测试中, 使用 *RapidTrans* CHO Kit 进行瞬时蛋白表达, 第 5 天产量可达 200mg/L 以上, 第 9 天产量近 800mg/L。在以下 3 个项目中, 第 7 天产量均在 300mg/L 以上, 最高可达 566mg/L。



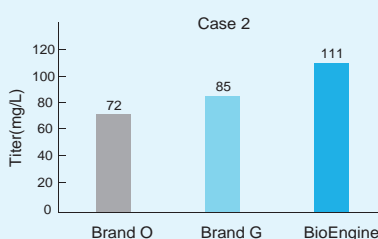
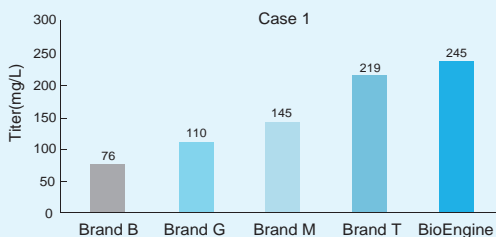
3. 不同类型蛋白的瞬时表达: *RapidTrans* CHO Kit 的蛋白产量均显著高于进口品牌

RapidTrans CHO Kit 能够支持抗原和抗体高效表达, 满足不同应用需求。不同蛋白类型瞬时表达结果显示, 与进口品牌相比, *RapidTrans* CHO Kit 抗原和抗体产量 (day 12) 均显著提高, 抗原产量可达到进口品牌的 2 倍以上, 抗体产量可达到进口品牌的 1.5 倍以上。



4. 外测对比数据: *RapidTrans* CHO Kit 的蛋白产量显著高于其他品牌

在不同瞬时表达项目中, *RapidTrans* CHO Kit 均表现优异。在以下 2 个案例中, 细胞为 CHO-S, 蛋白类型为单抗, 在 day 9 收获蛋白。结果显示, 与其它品牌相比, *RapidTrans* CHO Kit 的蛋白产量显著提高。



倍谱基生物官网



倍谱基生物公众号

BIOENGINE
DRIVE YOUR SUCCESS IN CELL CULTURE

倍谱基, 成就您的细胞培养